



ÉTAGE **RDJ**



# Loft très particulier

Installés en rez-de-jardin, les fondateurs de la Galerie Particulière, Guillaume Foucher et Frédéric Biousse, ont confié à l'architecte Anthony-David Tuil le soin de métamorphoser leur duplex. L'espace conçu comme une maison-loft confronte l'ancien à l'audace du contemporain. Une mise en lumière et en espace idéale pour leur collection de photos.

PAR CAROLINE CLAVIER. PHOTOS NICOLAS MILLET.



**Page de gauche,** Frédéric Biousse et Guillaume Foucher en plein accrochage, le premier porte une photo de Claudine Doury, le second de Michael Wolf, deux artistes présentés à la Galerie Particulière. **Page de droite,** sous une photographie de David Hilliard, la Galerie Particulière, fauteuils et canapé Le Corbusier, Cassina.



# C

ollectionneurs passionnés, galeristes et voyageurs, leur enthousiasme insuffle cette vitalité particulière à l'une des vitrines de l'art contemporain du III<sup>e</sup> arrondissement. Un succès qu'ils prolongent en créant une extension plus intimiste, juste en face, la (Deuxième) Galerie Particulière. Guillaume Foucher y porte ce regard croisé sur la création aux côtés de Frédéric Biousse, par ailleurs codirigeant du groupe Maje, Sandro et Claudie Pierlot. Une envie partagée de concevoir un lieu dédié à l'art, sans distance, sans élitisme, les porte à créer ensemble en 2009 un espace mixte entre photographie, sculpture et dessin. Ils entendent désacraliser l'art, d'où la convivialité de leurs galeries tournées avant tout vers des œuvres "coups de cœur". Les immeubles photographiés par Michael Wolf, les étranges sculptures en plumes de l'anglaise Kate MccGwire, les dessins d'Ethan Murrell ou encore les portraits de Claudine Doury, font l'essence des lieux et donnent le ton.

## Une annexe de leurs galeries

Vivre à deux pas de la Galerie, deviendra réalité à la lecture d'une petite annonce vue dans la presse. Deux étages vierges, à investir, non communicants à l'époque, flanqués d'une grande terrasse en rez-de-jardin déclenchent le projet. Une aubaine, ils sont en quête d'un lieu modulable, capable de mettre à l'honneur leur collection personnelle de photographies qui puisse servir ponctuellement d'annexe à leur activité et réunir artistes et collection-

neurs lors d'événements spécifiques au sein de leur galerie. "C'est ainsi que l'endroit se vit aujourd'hui, il offre des correspondances idéales entre travail, passion et quotidien".

## Deux appartements contre une maison

Aux commandes de cette métamorphose, l'architecte Anthony-David Tuil qui relance les liens entre les différents volumes et souligne la fluidité: "Deux points forts: il fallait gommer la sensation d'être dans deux appartements différents et reconnecter les pièces des deux étages entre elles comme dans une maison, en donnant l'illusion que cela avait toujours existé. Mais aussi, révéler l'histoire du bâtiment, créer l'impression d'avoir réalisé des travaux dans une maison ancienne pour réveiller l'âme des lieux quasiment disparue. J'ai donc associé aux poutres existantes un parquet en chêne vieilli au sol pour forcer le trait dans la partie d'origine. L'épure brute du béton prend le relais côté contemporain. L'ensemble s'articule autour d'un mur ligné en staff qui forme un bloc monumental disloqué sur toute la hauteur, liant étage inférieur et supérieur autour d'un repère commun. Ce module en laque blanche reflète la lumière extérieure, il apporte une belle vitalité au cœur de l'espace à vivre et dynamise l'ensemble avec force."

La Galerie Particulière. 16, rue du Perche, 75003. La (Deuxième) Galerie Particulière. 11, rue du Perche, 75003. Tél. 01 48 74 28 40 et [lagalerieparticuliere.com](http://lagalerieparticuliere.com)

Entre l'entrée et la pièce à vivre, le mur central est traité comme un bloc monumental en staff laqué blanc

Page de gauche, dans la cage d'escalier, mobile d'Alexander Calder réédité par la Fondation Maeght et photographie de Stéphane Couturier, galerie Polarès. Page de droite, dans le séjour, devant la bibliothèque en bois peint, "La chaise" en fibre de verre de Charles et Ray Eames, Vitra, fauteuil en cuir vintage danois, galerie Dansk, et lampadaire suédois chiné.



Page de gauche,  
dessin  
d'Abdelkader  
Benchamma,  
galerie du Jour  
Agnès b, fauteuil  
en cuir vintage,  
galerie Dansk, et  
lampadaire chiné.  
Page de droite,  
devant, chaise  
Charles et Ray  
Eames. Au-dessus  
du canapé en tissu  
gris, B&B Italia,  
photographie  
de Ville Lenkkeri,  
la Galerie  
Particulière. Sur le  
tapis, Toulemonde  
Bochard, une  
table basse  
de Noguchi, Vitra,  
derrière, canapé  
en cuir, Maxalto,  
et dessin de xxxxx,  
xxxxxxxxxxxxxxxx.



Associé aux poutres existantes  
un parquet en chêne vieilli au sol  
pour forcer le trait dans la partie d'origine





**Page de gauche,**  
dans la cuisine, l'îlot  
central en Inox  
brossé et noyer  
canaletto est coiffé  
d'une hotte, modèle  
"Varenna", Poliform  
chez Silvera.  
Photographies  
de Denis Darzacq,  
galerie VU.  
**Page de droite,**  
contre la baie vitrée,  
fauteuils et canapé  
Le Corbusier,  
Cassina. Sur les  
murs, peinture,  
Farrow&Ball.

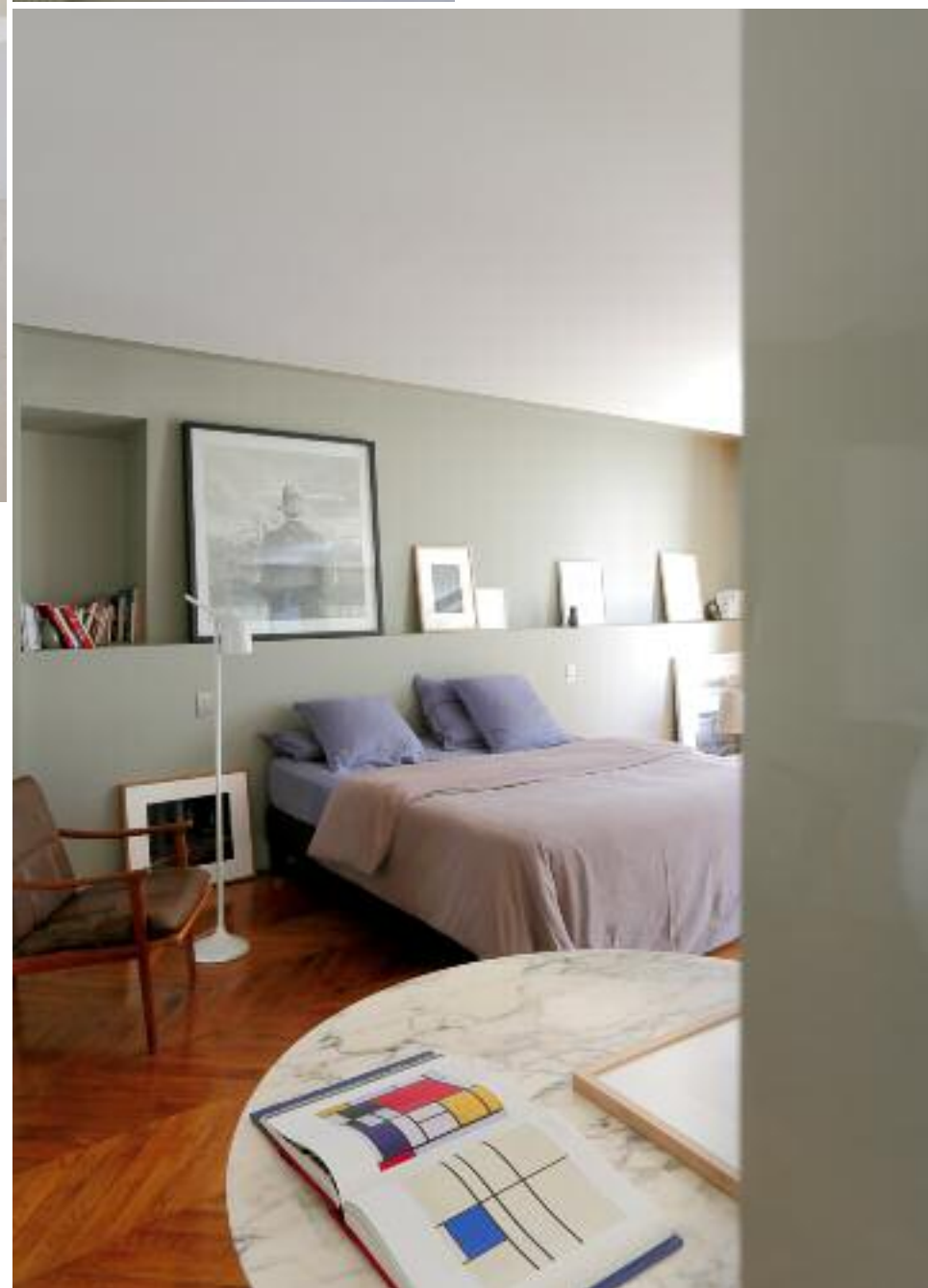
La baie vitrée occupe toute la hauteur et la largeur  
du petit salon comme un écran de verre







**Page de gauche**, à gauche, dans la salle de bains, dalles de pierre de Castille au sol et baignoire en Corian, Cascade. L'espace douche, protégé par des parois de verre est posé sur une dalle en Corian recouverte d'un caillebotis en teck. Ci-contre, un chauffage industriel à ailettes court sous les vasques, Cascade. Ci-dessous, dans la chambre, au-dessus du lit, dessin d'Ethan Murrow, la Galerie Particulière, fauteuil vintage, galerie Dansk. **Page de droite**, dans le bureau, au-dessus d'un meuble de rangement, Poliform, photographie de Michael Wolf, la Galerie Particulière, canapé en cuir, Nordik Galerie, lampadaire "Fork Ivoire", Diesel pour Foscarini et tapis, Toulemonde Bochart. Peinture, Farrow&Ball.



#### LES ADRESSES DES PROPRIÉTAIRES

**Pour son écoute attentive et sa compréhension de l'espace.**

L'ARCHITECTE ANTHONY-DAVID TUIL.  
Tél. 06 16 12 26 73 et anthonydavidtuil.com

**Pour sa maîtrise de la couleur.**

JEAN CHRISTOPHE BESSE DE L'ATELIER DÉCOR.  
ZA des Avenauds, 16160 Gond-Pontouvre.  
Tél. 05 45 95 55 40 et contact@atelierdecor.com

**Pour sa sélection de pièces danoises et suédoises vintage, rénovées par un passionné.**

GALERIE NORDIK MARKET. GUILLAUME LEROY.  
13, rue Charlot, 75003. Tél. 01 57 40 90 65  
et nordikmarket.com

**Pour le choix et la variété de leurs parquets massifs, vieillis et patinés.**

AUTREMENT LES SOLS. 41, rue de Turenne, 75003.  
Tél. 01 42 71 53 63 et autrement-les-sols.com

**Pour son chef, roi de la bistronomie, à qui ils font appel pour tous leurs événements.**

RESTAURANT LA RÉGALADE. BRUNO DOUCET.  
123, rue Saint-Honoré, 75001. Tél. 01 42 21 92 40.

Le bureau peint en bleu fort est éclairé par une source lumineuse masquée dans une niche en staff



+ d'appartements sur [cotemaison.fr](http://cotemaison.fr)